



COOL KEEPING & HEAT RESISTANT

MATERIALS



ITC 泉 株式会社

<https://www.izumi-cosmo.co.jp/canvas/>



COOL KEEPING MATERIALS & HEAT RESISTANT MATERIALS

IZUMI-COSMO CO.,LTD.

製品規格

品 番	厚み(mm)	幅(mm)	巻長(m)	備 考
OS-30E	3	1200	25	PEフォーム両面アルミ蒸着 熱伝導率0.027(W/m・℃)
OS-40E	4	1200	25/50	PEフォーム両面アルミ蒸着 熱伝導率0.028(W/m・℃)
EN-30AL	3	1200	50	PEフォーム片面アルミ蒸着 熱伝導率0.022(W/m・℃)
MR-20C	2	1400	150	PEフォーム片面アルミ蒸着 熱伝導率0.025(W/m・℃)
CKGシート	4	1400	50	ピンソニックキルティングシート 熱伝導率0.019(W/m・℃)
HP-1	3	970	50	プラスチックフィルム+アルミ箔+発泡PE+PE織布
HP-7	1	1510	100	アルミ蒸着フィルム+発泡PE+PE織布+PEフィルム
FS-40-DS-L	4	1200	42	不燃認定番号 NM-5318
FS-80-DS-W	8	1200	42	不燃認定番号 NM-5319

※FS-40、FS-80は解反時、アルミ箔に損傷が無いかご確認ください。縫製などの加工時にはアルミ箔の割れに充分ご注意ください。
 ※熱伝導率データは測定値であり保証値ではございません。

トーレパフ®				電子線架橋ポリオレフィンフォーム 30倍発泡
30100	10	1000	50	両スキン品
30080	8	1000	100	両スキン品
30060	6	1000	200	両スキン品
30050	5	1000	200	両スキン品
30040	4	1000	200	両スキン品
30030	3	1000	200	両スキン品
30020	2	1000	200	片スキン品×2本単位
30010	1	1000	200	片スキン品×2本+両スライス品×2本単位
トーレパフ® ボード				化学架橋ポリオレフィンフォーム 30倍発泡
	100	1000	1 or 2	厚さ1mm単位でのオーダー可
	~			
	1	1000	1 or 2	

NPフォーム				無架橋PEフォーム
	10	1000	50	5mmの積層品
	8	1000	75	4mmの積層品
	6	1000	50	
	5	1000	50	
	4	1000	75	
	3	1000	100	
	2	1000	150	
	1	1000	300	
アルミクロステープ	0.44	100	50	

バリシールド				不燃性発泡スチロール
	100	910	1.82	不燃認定番号 NM-4785 10枚単位
	50	910	1.82	不燃認定番号 NM-4785 20枚単位
	40	910	1.82	不燃認定番号 NM-4785 25枚単位
ホワイトグラスウール	10	1000	20	ニードルマットガラス不織布
片面シリコンコートガラスクロス	0.31	1150	50	不燃認定番号 NM-3169
両面シリコンコートガラスクロス	0.32	1150	50	不燃認定番号 NM-4992
アルミ蒸着フィルムガラスクロス	0.4	1500	50	



シートを廃棄処分される際は、下記の方法で処理して下さい。
 ① 廃棄物処理方法、都道府県条例などに従って処理して下さい。
 ② 許可を受けた産業廃棄物処理業者に処理を委託して下さい。



※ 発火材料等は製造上、異物が入る場合がございます。
 ※ アルミ蒸着タイプは水濡れに注意下さい。
 ※ NPフォーム、ミラダンは厚みによって、幅・巻長が変わります。都度、お問い合わせ下さい。
 ※ 規格および仕様等は、改良のため予告なく変更する事があります。
 ※ NM-○○○は建築基準法第2条第3号及び同法施行令第108条の2認定(不燃材料)

販売元



泉 株式会社

大阪本社 〒530-0005 大阪市北区中之島三丁目3番3号(中之島三井ビルディング) TEL. 06-6448-6056 FAX. 06-6448-5529
 東京本社 〒141-0021 東京都品川区上大崎三丁目1番1号(JR東急目黒ビル) TEL. 03-5719-7483 FAX. 03-5719-7486
 名古屋支店 〒460-0008 名古屋市中区栄一丁目9番16号(NFビルディング5F) TEL. 052-220-2050 FAX. 052-220-2051
 福岡支店 〒812-0018 福岡市博多区博多駅南一丁目9番8号(ケイアイビル) TEL. 092-472-0741 FAX. 092-472-2709

<https://www.izumi-cosmo.co.jp/canvas/>

泉 保冷 保温材

検索

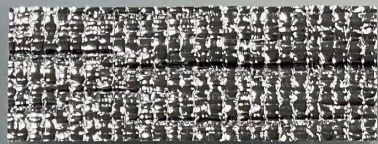


COOL KEEPING MATERIALS

保冷材



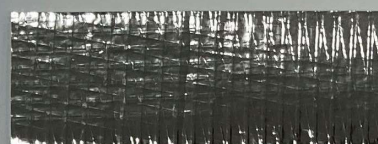
OS-30E 両面アルミ蒸着 3mm厚



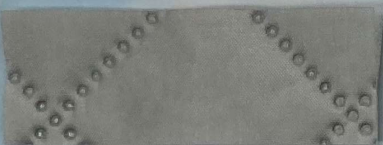
OS-40E 両面アルミ蒸着 4mm厚



EN-30AL 片面アルミ蒸着 3mm厚



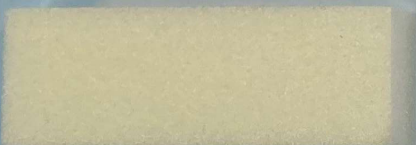
MR-20C 片面アルミ蒸着 2mm厚



CKGシート ピンソニックキルティング 保冷シート 4mm厚



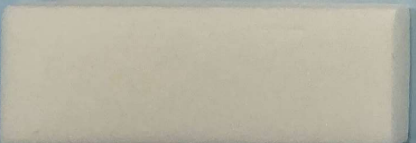
HP-1 片面アルミ箔 3mm厚



トーレペフ® 架橋品 10mm厚



HP-7 片面アルミ蒸着 1mm厚



トーレペフ® ホード 架橋品 10mm厚



NPフォーム 無架橋品 4mm厚



FS40-DS-L 両面アルミ箔 4mm厚



アルミクロステープ アルミクロス片面粘着

※8mmも有り(DS-W)
※アルミ箔の割れに注意ください

※屋外使用不可



HEAT RESISTANT MATERIALS

断熱材

BARI-SHIELD

バリシールド

天井や壁などの住宅資材として注目されるバリシールド

発泡スチロールの長所である軽さ、形成しやすさはそのままに、最大の弱点である「燃えやすい」を克服しているため、様々な建築資材としての応用が可能です。

パネル用バリシールド

国土交通大臣 不燃認定番号NM-4785

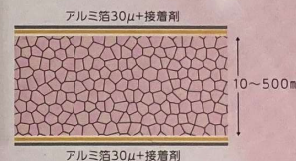
10~500mm厚



※サンプルは5mm厚です。※厚さ100mm以上はお問い合わせください。



■断面図



認定証

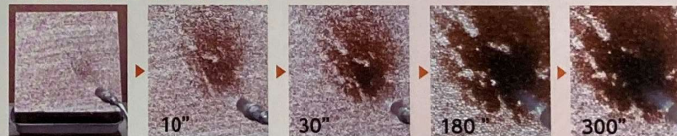
発泡スチロールと不燃性発泡スチロール(バリシールド)の燃焼実験 [炎温度1300℃]

(発泡スチロール)



発泡スチロールは、炎を出して短時間で簡単に焼け落ちてしまっています。

(不燃性発泡スチロール バリシールド)



不燃性発泡スチロールのバリシールドは、表面の焦げにとどまっています。

UL94 5VA 相当品

火災による住宅やオフィスなどの延焼被害を最小にとどめることが期待できます。



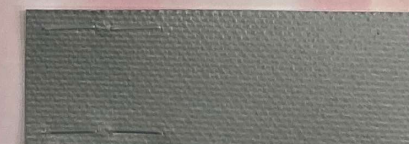
ホワイトグラスウール YWM-10 10mm厚



片面シリコンコートガラスクロス SI-2480-SHI 0.31mm厚



アルミ蒸着フィルムガラスクロス HT-ALM-G46 0.4mm厚



両面シリコンコートガラスクロス YA-2480-SHI 0.32mm厚

