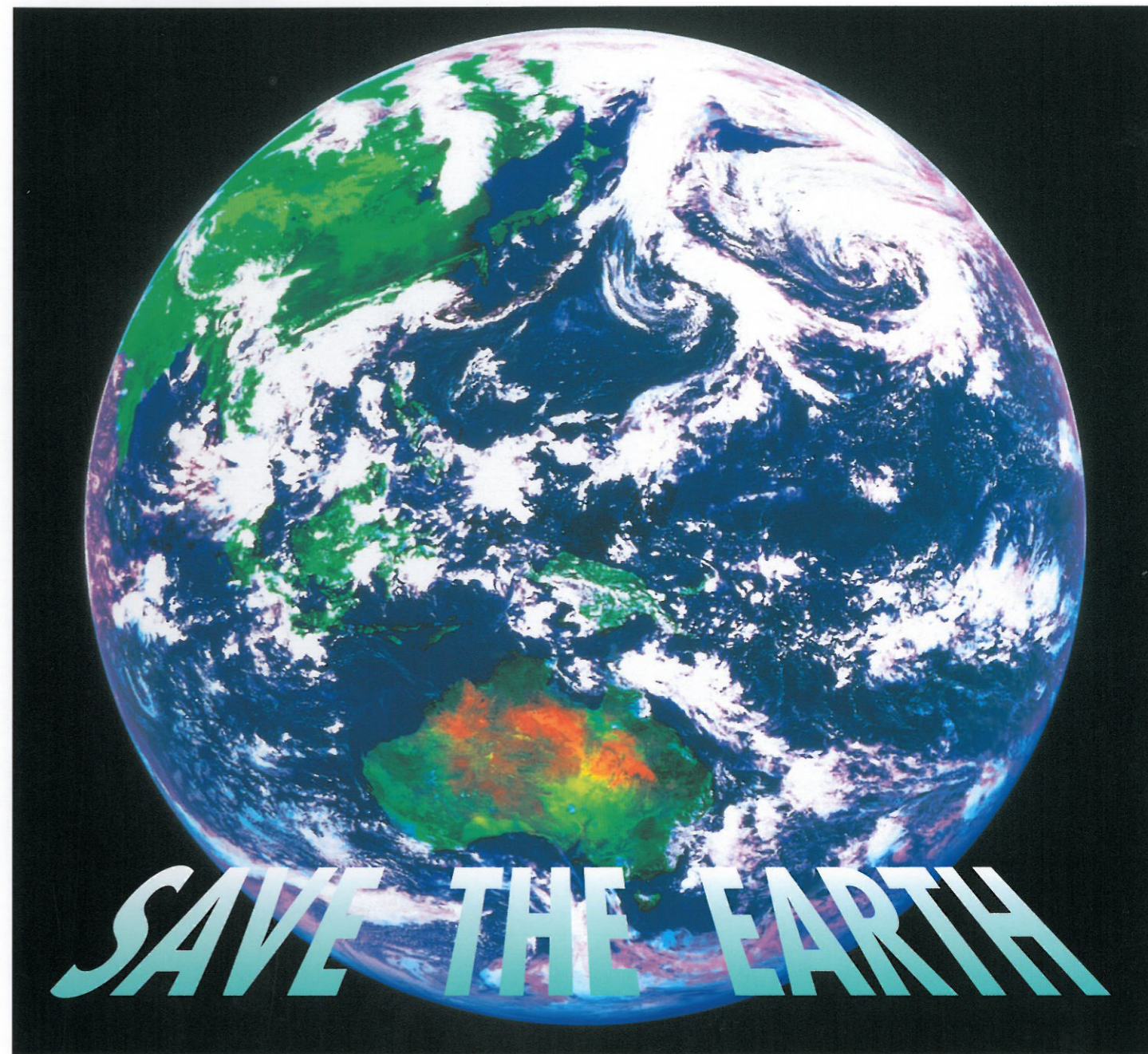


地球の環境を守るために
カートリッジフィルター

地球の環境を守るために
カートリッジフィルター



販売元  泉 株式会社

大阪本社 〒530-0005 大阪市北区中之島3丁目3番3号(中之島三井ビルディング) TEL 06-6448-6058 FAX 06-6448-6059
東京支社 〒141-0021 東京都品川区上大崎3丁目1番地1号(JR東急目黒ビル15階) TEL 03-5719-7483 FAX 03-5719-7486
名古屋支店 〒454-0877 名古屋市中川区八田町701番地 TEL 052-365-1577 FAX 052-352-1650
福岡支店 〒812-0016 福岡市博多区博多駅南1-9-8(ケイアイビル2階) TEL 092-472-0741 FAX 092-472-2709

Challenge & Response

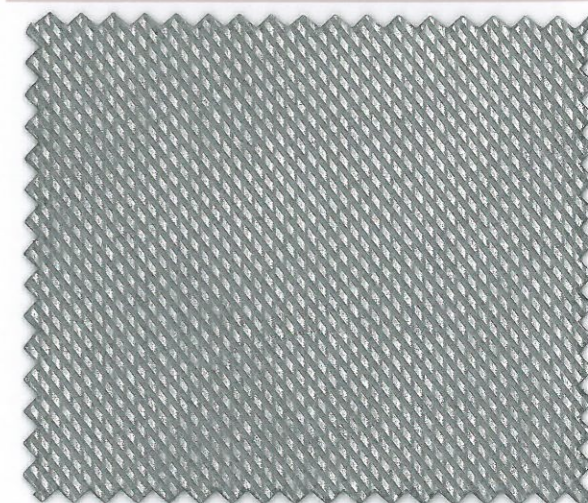
 IZUMI-COSMO CO., LTD.

CARTRIDGE FILTER



SAMPLE カートリッジ フィルター

G2260-SUS



G2260-1S (W・B)

W

B



G2260-TF (PTFE膜)



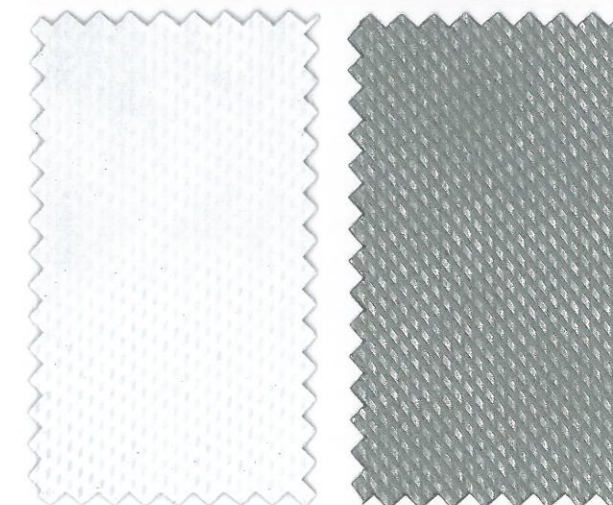
G2260-TR (含浸)



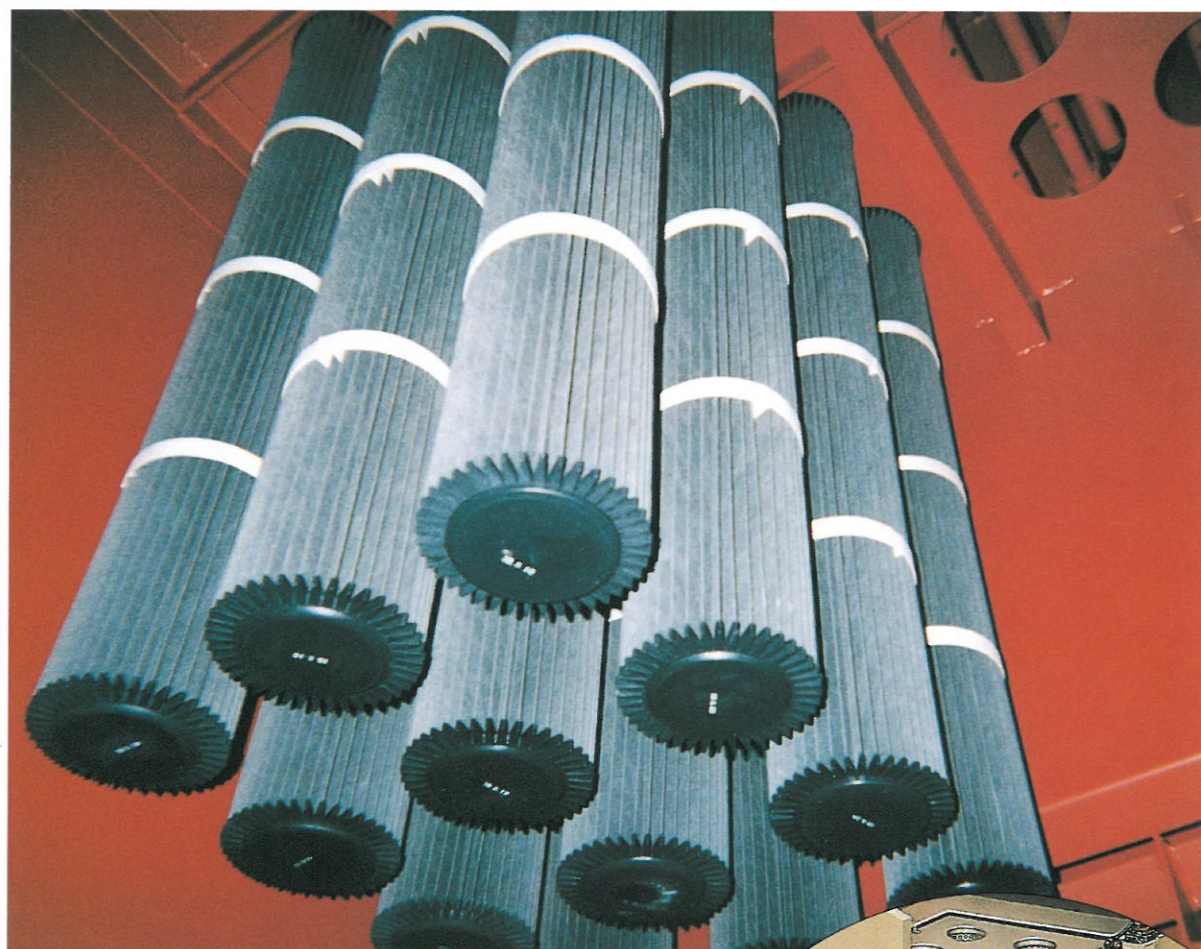
G2260-PTFE+SUS

PTFE

SUS



IZUMIは地球環境について真剣に考えました。



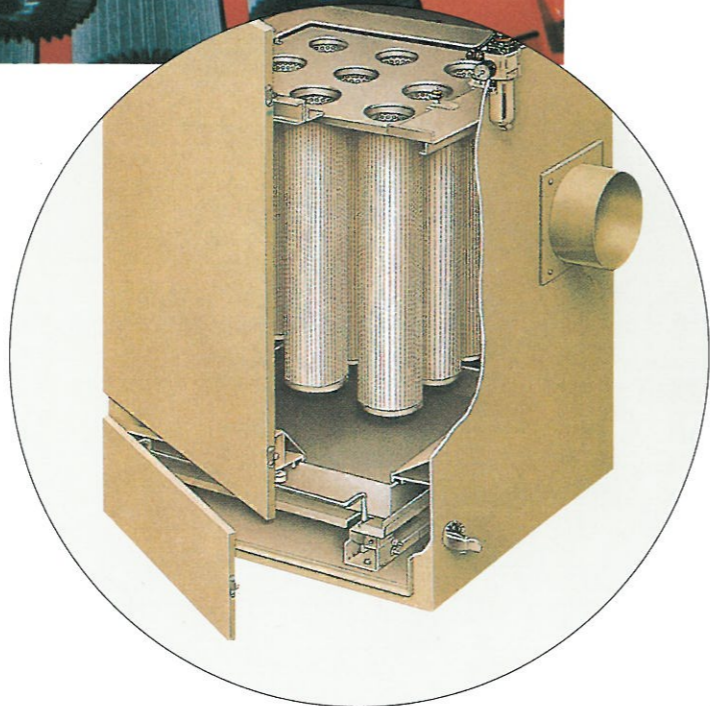
濾過面積の増大

圧力損失低下

捕集効率向上

濾過風量増大

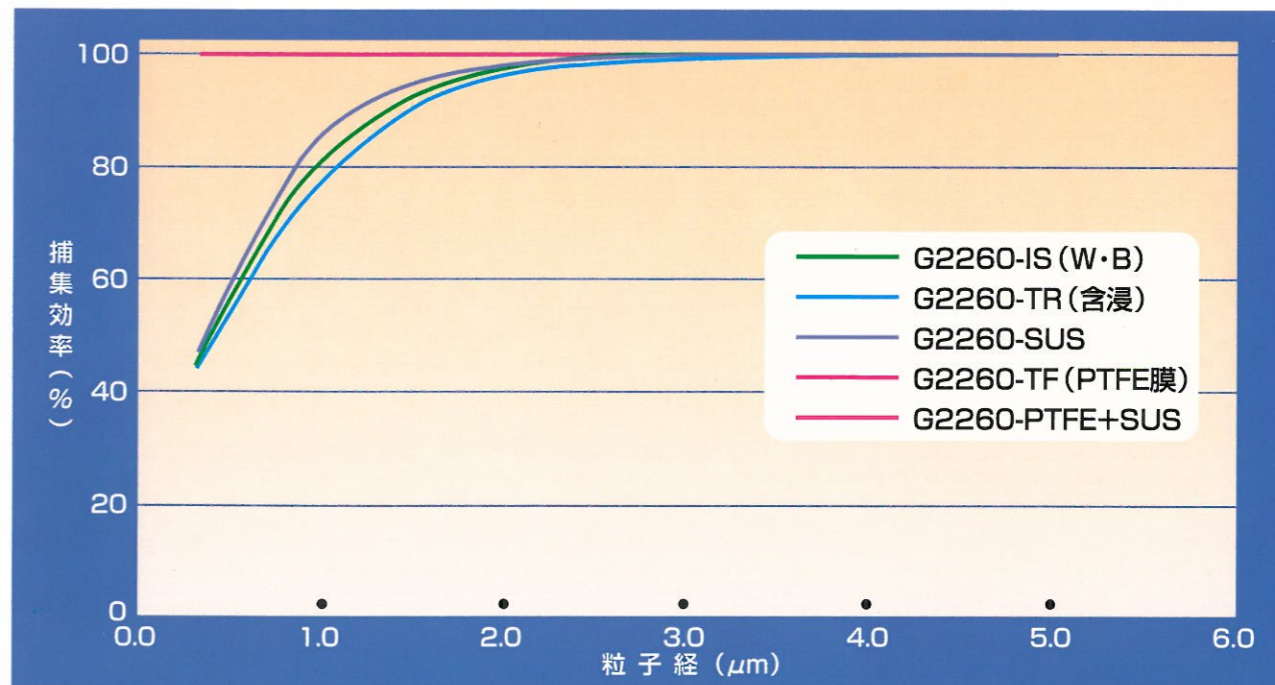
濾材寿命長期化



条件にあわせて、5種類の濾材を取り揃えております。
その他、ロングサイズ・高温高機能商品についても取り扱っています。

■アクスター® G22601S後加工物性表		G2260-IS (W・B)	G2260-TR (含浸)	G2260-SUS	G2260-PTFE膜	G2260-PTFE+SUS
目付 (g/m ²)		260	269	268	281	285
厚み (mm)		0.61	0.61	0.62	0.63	0.65
引張強力 (N/5cm)	タテ	1263	1238	1348	1451	1506
	ヨコ	719	787	662	789	795
伸度 (%)	タテ	30	43	41	44	45
	ヨコ	25	40	37	37	36
引裂強力 (N)	タテ	200	212	213	218	220
	ヨコ	267	258	280	287	290
通気量 (cc/cm ² ・sec)		11.0	10.8	10.4	4.4	4.4
捕集効率 (%)	0.3~0.5μm	43	43	46	100	100
	0.5~1.0μm	56	54	59	100	100
	1.0~2.0μm	82	78	86	100	100
	2.0~5.0μm	97	97	98	100	100
	5.0μm以上	100	100	100	100	100
圧力損失 (mmAQ)		3.9	4.4	4.3	7.5	7.5

■上記物性値は、社内実測値で保証値ではありません。



風速:3m/min 測定法:計数法